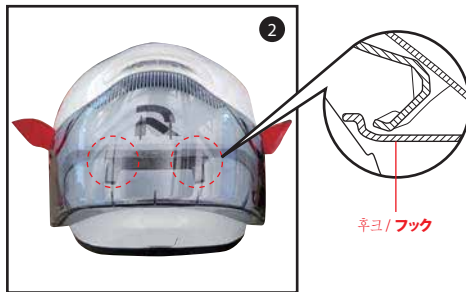


AERO SPOILER 설치

/ エアロスポイラーの取り付け説明書

▲ 주의 AERO SPOILER 설치 및 제거 시 헬멧 표면에 손상이 갈 수 있으니 주의해 주세요.
(고속 주행 시에도 AERO SPOILER가 떨어지지 않도록 강력한 양면테이프가 사용됩니다.)

▲ 注意 エアロスポイラーの取り付け、取り外しの際、ヘルメット表面にひっかき傷が発生する恐れがあります。取り扱いには十分にご注意ください。



- 한국어 ▶
1. 양쪽 사이트에 있는 양면테이프의 보호필름 1/4 정도를 먼저 제거해 주세요.
 2. AERO SPOILER를 헬멧 중앙에 위치시킨 후, 후크를 정확히 체결하기 위해 헬멧 쪽으로 밀어서 장착해 주세요.
(이때, “딸깍” 하는 소리가 들리면 정상입니다.)
 3. 양쪽에 남아 있는 양면테이프의 보호필름을 제거해 주세요.
 4. AERO SPOILER가 헬멧에 완벽히 부착될 수 있도록 양면테이프가 부착된 부분을 손으로 눌러 주세요

- 日本語 ▶
1. エアロスポイラーを取り付ける箇所の汚れや油分を拭き取り、表面を乾燥した状態にします。
エアロスポイラー左右の両面テープを1/4程度はがし、外側に向けて折り目を付けます。
 2. 取り付け方向を確認し、エアロスポイラーをヘルメット後部の中心にそわせて、フックが正常に取りつけられカチッと音が鳴るのを確認してください。
 3. 外側に向けて折り目を付けた両面テープを完全にはがします。
 4. エアロスポイラーが十分にヘルメットに固定されるよう両面テープがある箇所を中心に圧着させてください。
(注意:エアロスポイラーが破損しないよう、ご注意ください。)