

STRIKER Sport Touring Concept STEP KIT PARTS LIST

KAWASAKI ZRX1100/1200/DAEG 黒 4ポジション

SS-ST201B

| No. | パーツ名 | 数量 | 品番 |
|-----|-------------------------|----|---------------|
| 1 | ステッププレートSTC L | 1 | SS-R970149T1 |
| 2 | ステッププレートSTC R | 1 | SS-R970149T2 |
| 3 | オフセットプレートSTC L | 1 | SS-R971049T1 |
| 4 | オフセットプレートSTC R | 1 | SS-R971049T2 |
| 5 | ヒールガードスペーサー | 1 | SS-R97034921 |
| 6 | ヒールガードType2 L | 1 | SS-R9703002L |
| 7 | ヒールガードType2 R | 1 | SS-R9703002R |
| 8 | チェンジペダルSTC TYPE2 | 1 | SS-R9706T02C |
| 9 | ブレーキペダルSTC TYPE3 | 1 | SS-R9706T03B |
| 10 | STCステップバー スラッシュカット ブラック | 2 | SS-R9705TSC1 |
| 11 | ブレーキランプスイッチステー | 1 | SS-R06093810 |
| 12 | スイッチステー ペダル側 | 1 | SS-R97094910 |
| 13 | チェンジアーム TYPE1 | 1 | SS-R00660001 |
| 14 | シフトロッド 55mm | 1 | SS-R00240055B |
| 15 | シフトロッド 90mm | 1 | SS-R0024M090 |
| 16 | プッシュロッド M8-50mm | 1 | SS-R0028M850 |
| 17 | 平ワッシャー M8×22×1.6 | 1 | SS-RHW08222U |
| 18 | アルミカラーφ10×6.2×5 | 1 | SS-RA1006050 |
| 19 | アルミカラーφ10×6.2×9 | 1 | SS-RA1006090 |
| 20 | アルミカラーφ10×6×17 | 1 | SS-RA1006170 |
| 21 | アルミカラーφ13×8.2×19.5 | 1 | SS-RA1308195 |
| 22 | アルミカラーφ14×6.2×54 | 1 | SS-RA1406540 |
| 23 | アルミカラーφ20×8.2×7 | 4 | SS-RA2008070 |
| 24 | ピロボール JAF8 | 1 | SS-R00JAFR08 |
| 25 | ピロボール JAML6 | 1 | SS-R00JAML06 |
| 26 | ピロボール JAFL6 | 1 | SS-R00JAFL06 |
| 27 | ボタンボルトM6×10 ブラック | 1 | SS-RBB06010B |
| 28 | ボタンボルトM6×12 ブラック | 2 | SS-RBB06012B |
| 29 | ボタンボルトM6×15 ブラック | 1 | SS-RBB06015B |
| 30 | ボタンボルトM6×25 ブラック | 1 | SS-RBB06025B |
| 31 | ボタンボルトM6×30 ユニクロ | 1 | SS-RBB06030U |
| 32 | ボタンボルトM8×25 ブラック | 4 | SS-RBB08025B |
| 33 | ボタンボルトM8×45 ブラック | 1 | SS-RBB08045B |
| 34 | キャップボルトM6×70 ブラック | 1 | SS-RCB06070B |
| 35 | キャップボルトM6×25 ブラック | 1 | SS-RCB06025B |
| 36 | キャップボルトM8×50 | 2 | SS-RCB08050U |
| 37 | サラボルトM8×20 SUS | 6 | SS-RSB08020S |
| 38 | サラボルトM6×10 | 1 | SS-RSB06010U |
| 39 | フランジ付六角 M6×20 | 1 | SS-RFB06020D |
| 40 | ナットM6 L | 1 | SS-RNT06000L |
| 41 | ナットM6 | 1 | SS-RNT060000 |
| 42 | UナットM6 | 3 | SS-RUN060000 |
| 43 | 低UナットM8(3種) | 1 | SS-RU308000B |

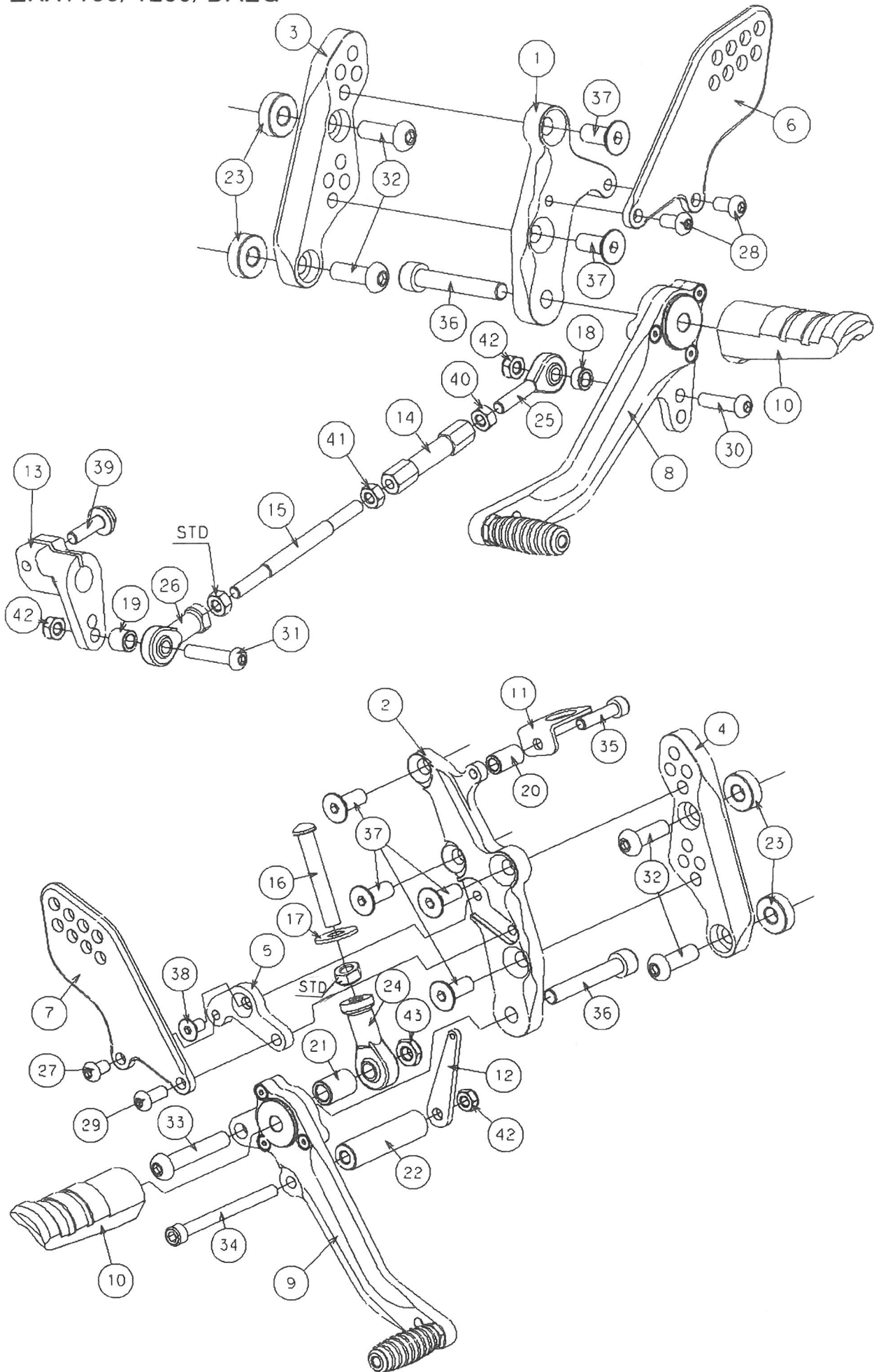
ブレーキスイッチスプリングは純正品を流用し、KITパーツのスイッチステー(No12)に取付けます。

14番・15番のシフトロッドがフレームと干渉する恐れがある場合、31番・19番のボルト・カラーを30番・18番のボルト・カラーと入れ替える形で取り付けてください。

左右ペダル先端部(ラバー、シャフト部、固定用サラボルト)は「ペダルエンドセット」として販売しています。部品番号SS-R00060005(ブラック)、1個あたり税抜定価¥1200です。

ペダル軸を左右から挟みこむステンレス製の段付きカラーは「ペダルカラーSUSφ8」として販売しています。部品番号SS-R00060002、1個あたり税抜定価¥550です。

ZRX1100/1200/DAEG



プッシュロッド交換手順

ブレーキ関係部品の脱着は分解整備の対象となります。必ず認証工場にて交換作業を行って下さい。

1. ノーマルステップからリアブレーキマスターシリンダーを外し、ダストブーツを取り外してください。軽く引っ張っても抜けない場合は、ラスペネや5-56等の潤滑油を使用して下さい(図1)。
2. ノーマルのプッシュロッドを外します。マスターシリンダーを逆さにしてプッシュロッド側を上にしてプッシュロッドを上から押し込みながらスナップリングを外します(図2)。この状態から傾けたりプッシュロッドを上から押さえずスナップリングを外したりすると、中のピストンが飛び出します。飛び出した場合きれいに清掃して組み付け、作業終了後必ずエア抜きをしてください。

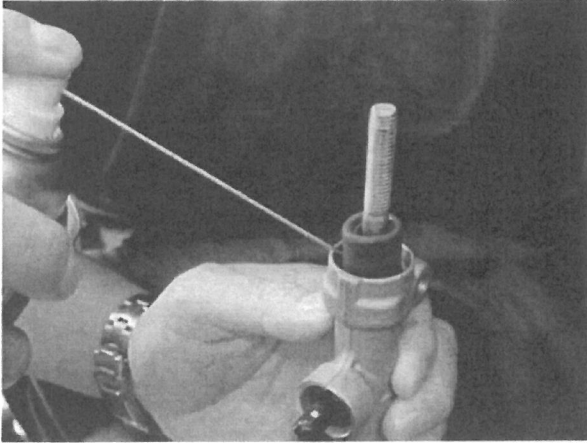


図 1

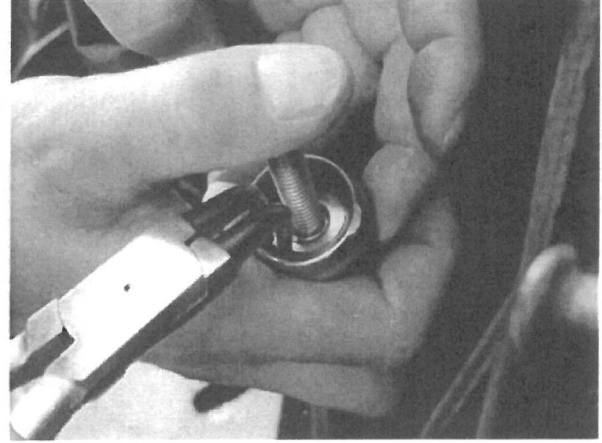


図 2

3. クリップを外すと図3のようにプッシュロッド、ワッシャー、スナップリングが外れます。
4. プッシュロッドを取り付けます。製品付属のプッシュロッドとワッシャーに交換し、スナップリングは再利用します。プッシュロッド、ワッシャー、スナップリングの順でマスターシリンダーに組み込み、プッシュロッドを上から押さえながらスナップリングを奥の溝にしっかりと入れます。(プッシュロッドを外す時同様、スナップリングが完全に固定されるまでマスターシリンダーを立てて作業して下さい)
5. ダストブーツを取り付けて下さい(図4)。

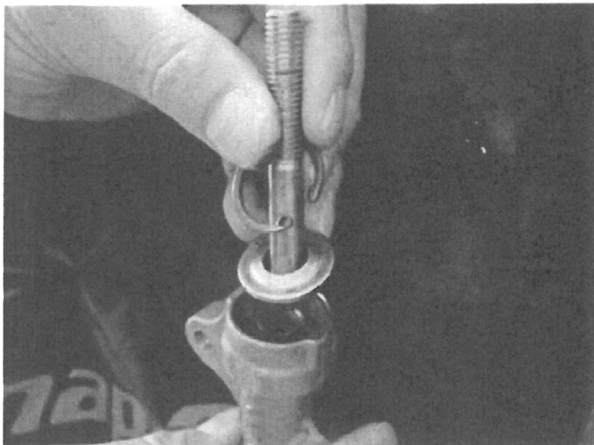


図 3



図 4

作業終了後必ずペダルのタッチを確認し、ペダルの踏みしろが大きい場合は必ずエア抜きをして下さい。
リアブレーキがロックする恐れがありますので、作業終了後ブレーキの引きずり等無い事を必ず確認して下さい。