

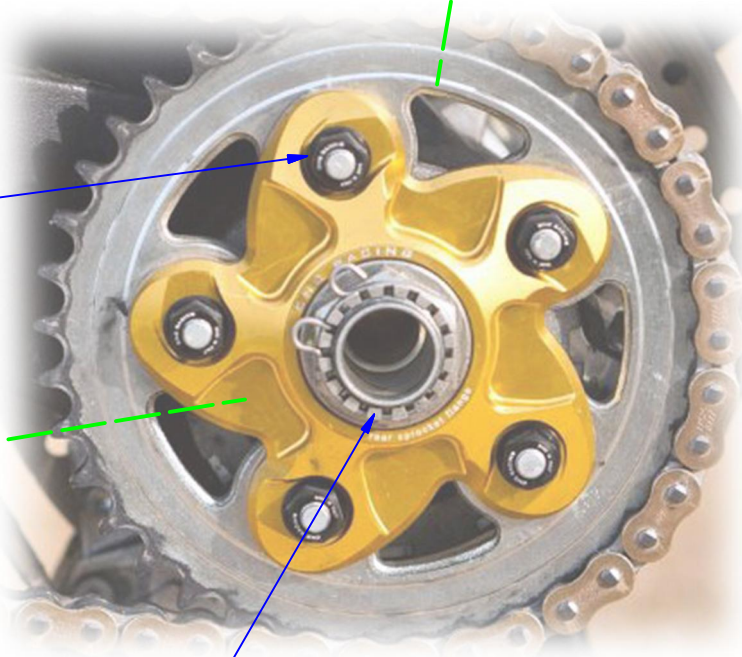
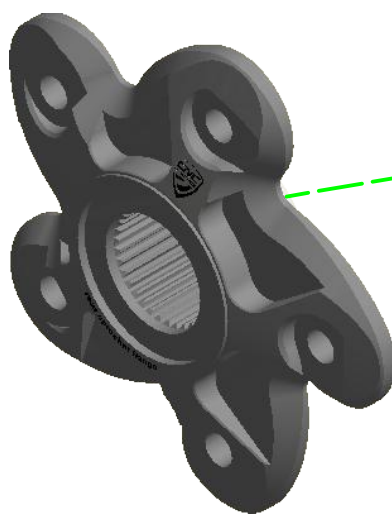


**ATTENZIONE:** Il montaggio del prodotto deve essere eseguito da personale specializzato  
**WARNING:** The mounting of the product it must be realized from staff specialist

OEM = ORIGINAL  
EQUIPMENT  
MANUFACTURER



OEM \*  
45-50 Nm



LATO FLANGIA / FLANGE SIDE OEM \*\* 156 Nm  
 LATO OPPOSTO / OPPOSITE SIDE 176 Nm

\* IN ALTERNATIVA CODICE CNC RACING DA383  
 CNC RACING ALTERNATIVE CODE DA383

\*\* IN ALTERNATIVA CODICE CNC RACING DA382  
 CNC RACING ALTERNATIVE CODE DA382

Immagine usata a fini esclusivamente illustrativi  
 Image used for illustrative purposes only



**ATTENZIONE:** Questo prodotto potrebbe non essere conforme al codice stradale o alle leggi vigenti in alcuni paesi e quindi utilizzabili solo in aree private e/o chiuse al traffico  
**WARNING:** This product may not comply with local road rules and regulations and can be used only in private areas and/or areas closed to traffic.



ART:  
FL500

ISTRUZIONI / INSTRUCTIONS

FLANGIA PORTACORONA  
 REAR SPROCKET FLANGE