

TAICHI

# eHEAT

ELECTRICAL HEATING SYSTEM

## WINTER GLOVE

### 取扱説明書 (保証書)

RST621/622/623

SK-785

#### 特長

##### 1. 電気で発熱するウインターグローブ

充電式バッテリーを使用し、グローブ内のヒーターにより快適な温度を保つアールエステイチのノウハウを生かしたモーターサイクル専用グローブです。5本の指全体と甲側にヒーターを配置、遠赤外線効果で温まった血液が手を効率よく温めます。極細のカーボンファイバーと金属を組み合わせた電熱線を採用、風合いを損なわない柔軟性を持ち、ヒーター部の断線による故障がありません。  
※発熱量は外気温や走行風により変化します。

##### 2. 選べる電源システム

使用時間や用途に応じて、モバイルタイプのリチウムイオンバッテリーと、オートバイと接続して使用する12V車両電源を選ぶことが出来ます。  
※本製品には充電式バッテリー、12V車両接続ケーブルは付属していません。



手軽に使える  
モバイルバッテリー



長時間使える  
12V車両電源

## ⚠ 危険 必ずお守りください

### ❗ 低温やけどに注意

本製品は高温の状態でも長時間使用すると低温やけどを起こす可能性があります。特にハンドルカバーを併用するなど、走行風が当たらない状態では、グローブ内部が高温になります。熱いと感じる様であれば温度が高すぎます。40°Cを超えると低温やけどの危険性が高まりますので、こまめな温度設定を行い、定期的に手や指の状態を確認してください。  
また異常発熱など本体に問題が見られる際には使用を中止してください。

#### ※低温やけど

比較的低い温度でも、長時間一か所に熱が加わり続けると熱い、痛い等の自覚症状なしにおこるやけどです。

### ❗ 保管の注意

バッテリーを接続したまま、バッグなどに入れて保管しないでください。誤作動により発熱し、密閉空間ではかなりの高温となります。

### ❗ リチウムイオンバッテリーの取り扱いに注意

リチウムイオンバッテリーに落下等の衝撃を与えないでください。バッテリーに傷や歪みが付いた状態で使用、充電を行いますと発熱、爆発、火災、炎上、感電故障等の恐れがあります。

#### 各部名称

(RST621)

(RST622)

(RST623)



#### 適合電源

RSP042 充電器・バッテリーセット  
RSP041 12V車両接続ケーブルセット  
RSP044 7.2Vリチウムイオンバッテリー

当製品に関するお問い合わせは下記カスタマーサポートまで  
(平日 9時30分~17時30分)



0120-22-3403

※携帯電話・PHSからもご利用になれます



taichi@rs-taichi.co.jp

発売元：株式会社アールエステイチ 〒578-0901 大阪府東大阪市加納 6-4-9

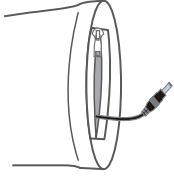
#### ⚠ グローブの取り扱いについて

- 着脱時にはグローブに無理な力がかからぬよう丁寧に行ってください。内部の配線や電熱線、防水フィルムが破損します。
- 接続端子部分が濡れたままで使用しないでください。
- 手や指に異常を感じた場合、直ちにグローブの使用を中止してください。

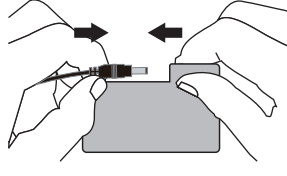
## 使用方法

### ●7.2Vリチウムイオンバッテリーを使用する場合

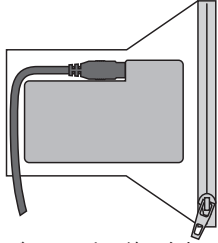
- グローブのカフ(手首部分)内側のポケットにリチウムイオンバッテリーを装着します。



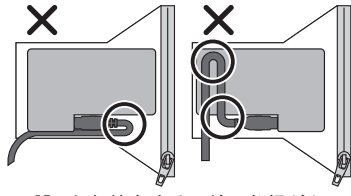
接続プラグを取り出します。



接続プラグを奥までしっかりと押し込みます。



バッテリーと配線の向きに注意して、配線が捻じれないようにポケットに収納します。



誤った収納方法は配線に負担がかかり断線の原因となります。

- グローブを両手にはめます。



必ず電源を入れる前にグローブを装着してください。  
電源を入れてからグローブを装着すると、グローブ内部が高温になりすぎ火傷をする危険性があります。

- スイッチを長押し(約2秒間)すると電源がONになります。このときインジケーターが点滅しバッテリー残量をお知らせします。

- ・緑色点滅 残量約100-50%
- ・黄色点滅 残量約60-30%
- ・赤色点滅 残量約40%以下

- 電源がONになった状態から続けてスイッチを押すことで、連続的に発熱レベルを変更することができます。エコノミーの状態からスイッチを押すとハイパワーの状態に戻ります。一定時間が経つと誤動作防止のロック機能が働き、0.5秒押し続けると解除されます。

	ターボ※1(赤点滅)	ハイパワー(赤)	ノーマル(黄)	エコノミー(緑)
持続時間	約5分間のみ	約2時間	約3時間	約4時間

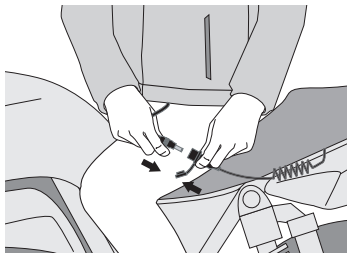
※1 12V車両接続ケーブルセットを使用した場合のみターボモードが選択できます。ターボモードは5分間で自動的にハイパワーに切り替わります。

※持続時間は満充電時からの目安です。また使用環境によっても変わります。※バッテリーが消耗するにつれ、発熱量は低下します。

- スイッチを長押し(約2秒間)すると電源がOFFになります。

### ●12V車両接続ケーブルを使用する場合 ※12V車両接続ケーブルセットの説明書もあわせてお読みください

- 12V車両電源の電源プラグを接続します。
- グローブのカフ(手首部分)内側にあるバッテリーポケットから接続プラグを取り出します。12V車両電源のYケーブルと接続し、グローブをはめてください。



接続プラグを両手で持ち、奥までしっかりと押し込みます。

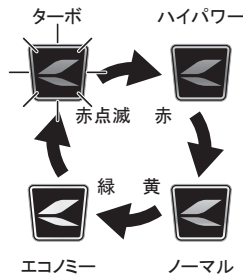
- スイッチを長押し(約2秒間)すると電源がONになります。

- 電源がONになった状態から続けてスイッチを押すことで、連続的に発熱レベルを変更することができます。エコノミーの状態からスイッチを押すとハイパワーの状態に戻ります。12V車両接続ケーブルセットを使用した場合のみハイパワーより強く発熱し急速で温まるターボモードが選択できます。ターボモードは5分間で自動的にハイパワーに切り替わります。

スイッチは一定時間が経つと誤動作防止のロック機能が働き、0.5秒押し続けると解除されます。

- スイッチを長押し(約2秒間)すると電源がOFFになります。

- 電源プラグを外してから降車してください。



## グローブのお手入れ

- バッテリー接続プラグにラップやビニール袋をかぶせ、輪ゴムでくくり防水処理を施します。

- 桶やバケツなどにぬるま湯を張り、中性洗剤を薄めに混ぜます。グローブを手にはめ、ぬるま湯の中で手を揉むようにして、表面の汚れを落とします。グローブ内部は、ぬるま湯の中で軽く揉み洗いしてください。

- きれいな水でグローブをすすぎ、洗剤や汚れを落とします。洗剤が残っているとカビの原因にもなりますので、しっかりとすすいでください。

- タオルなどで水分を拭き取ったあと、風通しの良い日陰にて乾燥させます。バッテリー接続プラグに水が付いてしまった場合には、水分を吸い取って完全に乾かしてください。

- 布製グローブの場合 (RST621,RST622)  
汚れを防ぎ、防水性能を向上させるため、市販の撥水スプレーをグローブ表面にまんべんなく塗布してください。

- 革製グローブの場合 (RST623)  
油分が抜けて皮革が硬くなっている場合は、ミンクオイルを薄く塗布してください。掌の人工皮革部分など、天然皮革以外には塗らないでください。



グローブは強く揉んだり、ねじったりしないでください。内部の電熱線や防水フィルムが破損します。

## 故障の際には

保証期間内に正常な使用にて故障した場合は、無償修理・交換をいたします。お手数ですが表面の保証書にご記入の上、お買い上げいただいた販売店にお持込みいただくか、当社カスタマーサポート(0120-22-3403)までご連絡ください。

### ＜保証規定＞

- 当保証書がない場合や事故などによる外的要因、用途・方法の誤使用による要因では保証の対象外となります。また販売店名や購入日の記載が無い場合も保証の対象外となります。ただしシートや納品書等、購入情報の確認できるもので代用可能です。
- 本保証書は、本書に明示した期間、条件のもとにおいて無償修理・交換をお約束するものです。したがってこの保証書によってお客様の法律上の権利を制限するものではありません。保証期間経過後の修理等についてご不明の場合は、お買い上げの販売店または当社までご相談ください。

## 修理依頼の前にご確認ください

症状	原因・確認方法
□持続時間が目安より短く感じる。 □左右で持続時間に差がある。	バッテリーのコンディションや充電状況により、持続時間は変化することがあります。左右で10～15分ほどの時間差であれば正常な範囲です。
□片側だけ特に持続時間が短い。 (30分以上の差がある)	バッテリーを接続したままヘルメットやバッグの中に入れて保管していると、スイッチが押されて誤作動しバッテリーが消耗している場合があります。バッテリーを満充電し、誤作動が起こらない環境で持続時間を再確認してください。
□電源がいつの間にか切れている。	ライディング中にジャケットの袖などでスイッチが押され、電源が切れている可能性があります。満充電されたバッテリーを接続し、グローブをはめずに電源を入れたまま放置して、同じ症状が起こるか再確認してください。
□左右で暖かさが異なる。 □指の一部だけ温度が低く感じる。	ヒーター温度はバッテリー電圧(残量)によって変化します。よって左右でバッテリーの消耗に差がある場合は、温度も異なります。人間の皮膚は、部位により温度の感じ方が異なります。またグローブのフィッティング(きつい・ゆるい)にも左右されます。満充電されたバッテリーを接続し、電源を入れて5分経ってから、グローブをはめて部分的な温度差が無いか確認してください。明らかな温度差がある場合は故障の疑いがあります。※グローブが高温になっている場合がありますので、火傷にご注意ください。
□片手のみ電源が入らない。 (スイッチが光らない)	グローブかバッテリー、充電器のいずれかに原因が考えられます。 1) バッテリーを満充電し、同じ症状が起こるか確認してください。 2) バッテリーを左右入れ替えて、症状も左右で入れ替わるか確認してください。 ・症状が入れ替わらない(同じグローブのスイッチが光らない)⇒グローブの故障が考えられます ・症状が入れ替わる(反対側のグローブのスイッチが光らない)⇒バッテリーか充電器に原因が考えられます。