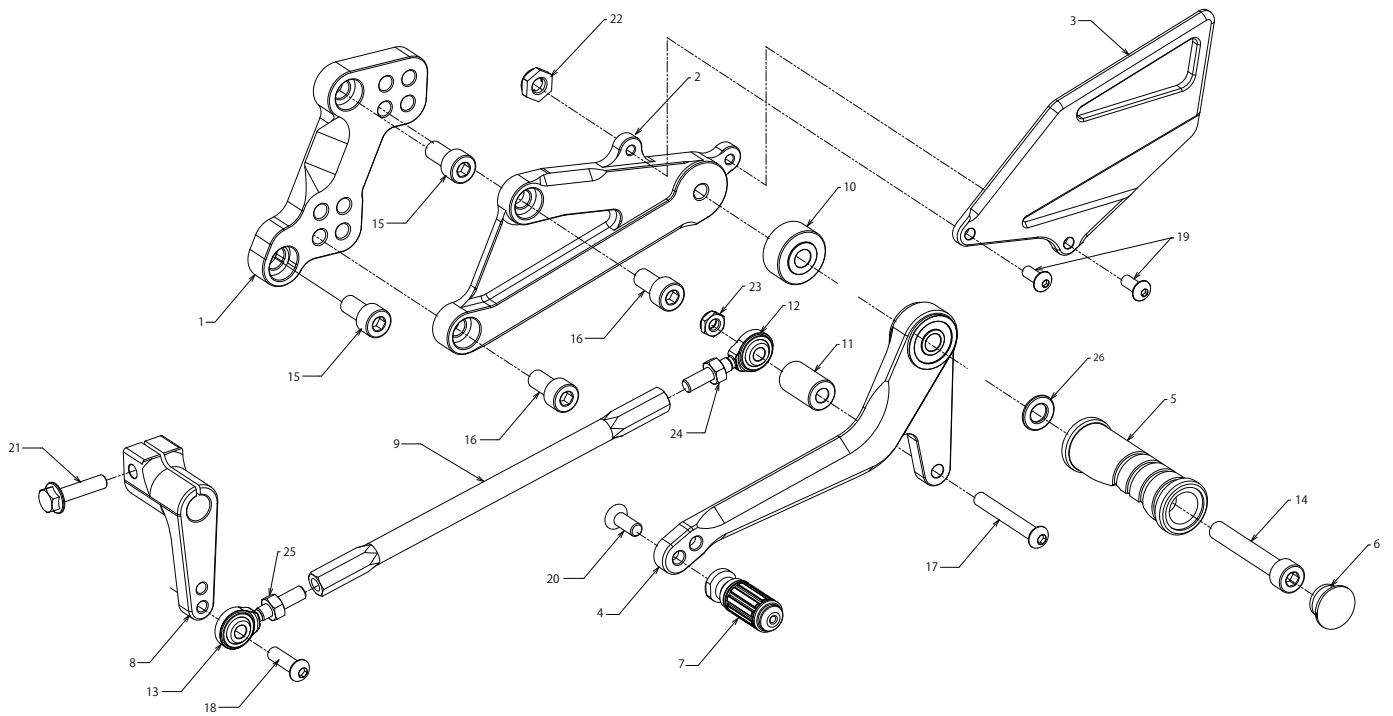


No	PARST	QTY
1	ベースプレート RH	1
2	アジャストプレート RH	1
3	ヒールガード RH	1
4	ブレーキペダル	1
5	ステップバー	1
6	ステップバーキャップ	1
7	ペダルバー	1

No	PARST	QTY
8	ブレーキスイッチステー	1
9	スプリングフック	1
10	ブレーキピン	1
11	カラー 8×25×9.5	1
12	カラー 6×15×10	2
13	スナップピン	1
14	キャップボルトM8×30mm	1

No	PARST	QTY
15	キャップボルトM8×20mm	2
16	キャップボルトM8×16mm	2
17	キャップボルトM3×8mm	3
18	ボタンボルトM8×35mm	1
19	ボタンボルトM6×30mm	1
20	ボタンボルトM6×25mm	1
21	ボタンボルトM6×16mm	1

No	PARST	QTY
22	ボタンボルトM5×12mm	1
23	フラットヘッドボルトM6×16mm	1
24	低頭ロックナット M8	2
25	ワッシャー 15.5-8.4-1.6	2



No	PARST	QTY
1	ベースプレート RH	1
2	アジャストプレート RH	1
3	ヒールガード RH	1
4	チェンジペダル	1
5	ステップバー	1
6	ステップバーキャップ	1
7	ペダルバー	1

No	PARST	QTY
8	チェンジアーム	1
9	チェンジロッド 235mm	1
10	カラー 12mm	1
11	カラー 6×14×23	1
12	ロッドエンド	1
13	ロッドエンド 逆ネジ	1
14	キャップボルトM8×55mm	1

No	PARST	QTY
15	キャップボルトM8×20mm	2
16	キャップボルトM8×16mm	2
17	ボタンボルトM6×45mm	1
18	ボタンボルトM6×20mm	1
19	ボタンボルトM5×12mm	2
20	フラットヘッドボルトM6×16mm	1
21	フランジボルトM6×20mm	1

No	PARST	QTY
22	ロックナット M8	1
23	低頭ロックナット M6	1
24	ナット M6	1
25	ナット M6 逆ネジ	1
26	ワッシャー-15.5-8.4-1.6	1



TRICK STAR

HONDA CBR250RR4ポジションステップキット 取り付け説明書

この度は弊社オリジナルパーツをお買い上げ頂き、ありがとうございます。

注意

- 1 製品の取り付けは、メーカー発行のサービスマニュアルを基本とし、確かな知識と技術を持ったプロのメカニックによって行って下さい。
- 2 走行中の振動により、ボルト類が緩む事がありますので、定期的に増し締め等の点検を行って下さい。

取り付け作業手順

- 1 ノーマルのステップ本体を取り外します。
- 2 ブレーキ側のノーマルプレートに付いているマスターシリンダーを取り外します。
- 3 付属の展開図を参考に、バックステップ本体を組み立てます。
- 4 キットのステップ本体を、車体に取り付けます。
- 5 ノーマルのマスターシリンダーをキットのマスターシリンダーステータ部に取り付けます。
- 6 ブレーキスイッチをキットのスイッチステータ部に取り付けます。
- 7 純正のブレーキスイッチスプリングを、スイッチ本体とブレーキペダルに取り付けます。
- 8 チェンジロッドとチェンジアームを取り付けます。
- 9 左右のシフト、ブレーキペダル高さをシフト側はチェンジロッドとピロボールのナット、ブレーキ側はプッシュロッドを緩めて調整します。調整し終わったら、必ずナットを締め、チェンジロッド・プッシュロッドが回らないように固定して下さい。
- 10 ブレーキスイッチを調整して、ブレーキペダルを踏んだ時にブレーキランプが点灯するように調整します。
- 11 最後に各部を点検し、ネジの緩みやガタが無いが、必ず確認して下さい。

(株)モトハウス TRICK STAR

〒457-0803 愛知県名古屋市南区天白町5丁目13

tel 052-908-1486 fax 052-619-7551