

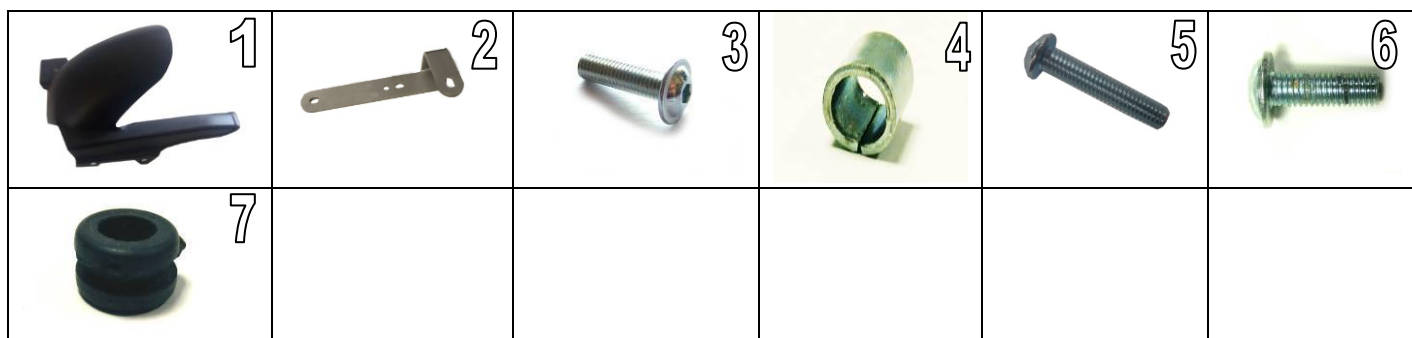


**BODYSTYLE Hinterradabdeckung / rear hugger**

Honda CRF1100L Africa Twin (20-),  
 Honda CRF1100L Africa Twin Adventure Sports (20-)  
 (Art.-Nr./item no. 6529858)

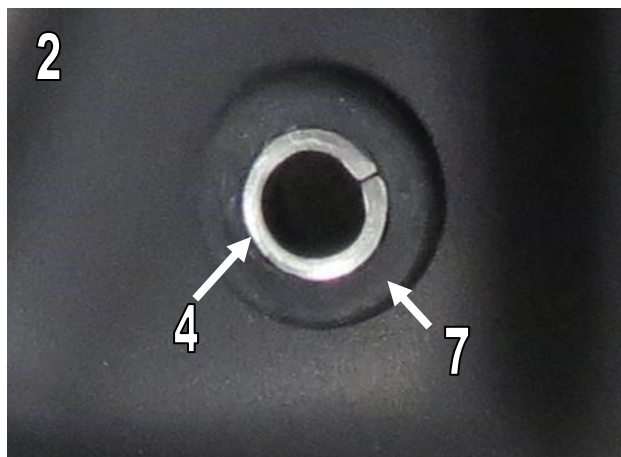
**(1) Montagematerial / fitting material:**

Nr.	Beschreibung / Description	Menge
1	Hinterradabdeckung / rear hugger	1
2	Halter/ bracket	2
3	Inbusschraube M6x20 / M6x20 socket screw	2
4	Stahldistanz / steel spacer	3
5	Inbusschraube M5x25 / M5x25 socket screw	2
6	Inbusschraube M6x18 / M6x18 socket screw	1
7	Gummieinsatz / grommet	3

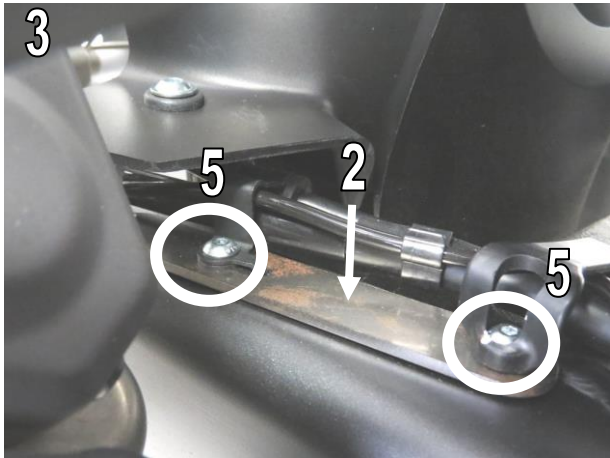


**(2) Montageanleitung / fitting instructions:**

1. Entfernen Sie den originalen Kettenschutz / *Remove the original chain guard*
2. Entfernen Sie die Schutzfolie von der Hinterradabdeckung / *Remove the protective film from the hugger*
3. Entfernen Sie die 2 Schrauben, die auf der rechten Seite der Schwinge die Bremsleitung fixieren  
 Abb.1 / *Remove the 2 screws, which secure the brake line on the right hand side of the swingarm*  
 Fig. 1
4. Setzen Sie die Gummieinsätze (6) in die Hinterradabdeckung und die Stahlhülsen (3) in die Einsätze ein. Abb.2 / *Fit grommets (6) into the hand guards and spacers (3) into grommets.* Fig.2



5. Positionieren Sie den Halter (2) und befestigen Sie diesen, zusammen mit der Bremsleitung, mittels der 2 M5x25 Schrauben (5) Abb.3 / Fit bracket (2) and secure brake line through bracket using M5x25 screws (5) Fig.3
6. Positionieren Sie die Hinterradabdeckung (1) auf der Schwinge und befestigen Sie diese mittels der M6x20 Schrauben (3) an der Kettenschutzaufnahme Abb.4 / position hugger (1) on the swingarm and secure fixing of the chain guard with the M6x20 screws (2) Fig.4



7. Befestigen Sie die Hinterradabdeckung am Halter mittels der M6x18 Schraube (6) Abb.5 / Secure hugger on the bracket using M6x18 (6) Fig.5



**WICHTIG: Überprüfen Sie regelmäßig die Ausrichtung der Hinterradabdeckung und die Spannung der Befestigungsschrauben. / IMPORTANT: Always check alignment of rear hugger and mounting bolts tension periodically.**