



Windows 対応

BTアップデート 説明書

2021年10月  
株式会社LINKS

# BTアップデートをインストールする

BT アップデータにてミッドランドのインカムのバージョンアップが可能です。

BT MESH R / BT MESH / BT NEXT PRO / BT X2 PRO S / BT X1 PRO S / BT X2 PRO / BT X1 PRO のアップデートが可能です。

旧モデル（BTNEXT-C / BTX2FM / BTX1FM等）は、ご使用になれません。

以下の手順に従って、BT アップデータを PC へインストールして下さい。

必ず、インターネットに接続されたPC環境にてお試しください。  
BT アップデータをインストール中に、インカムとPCを接続しないで下さい。

## 【手順】

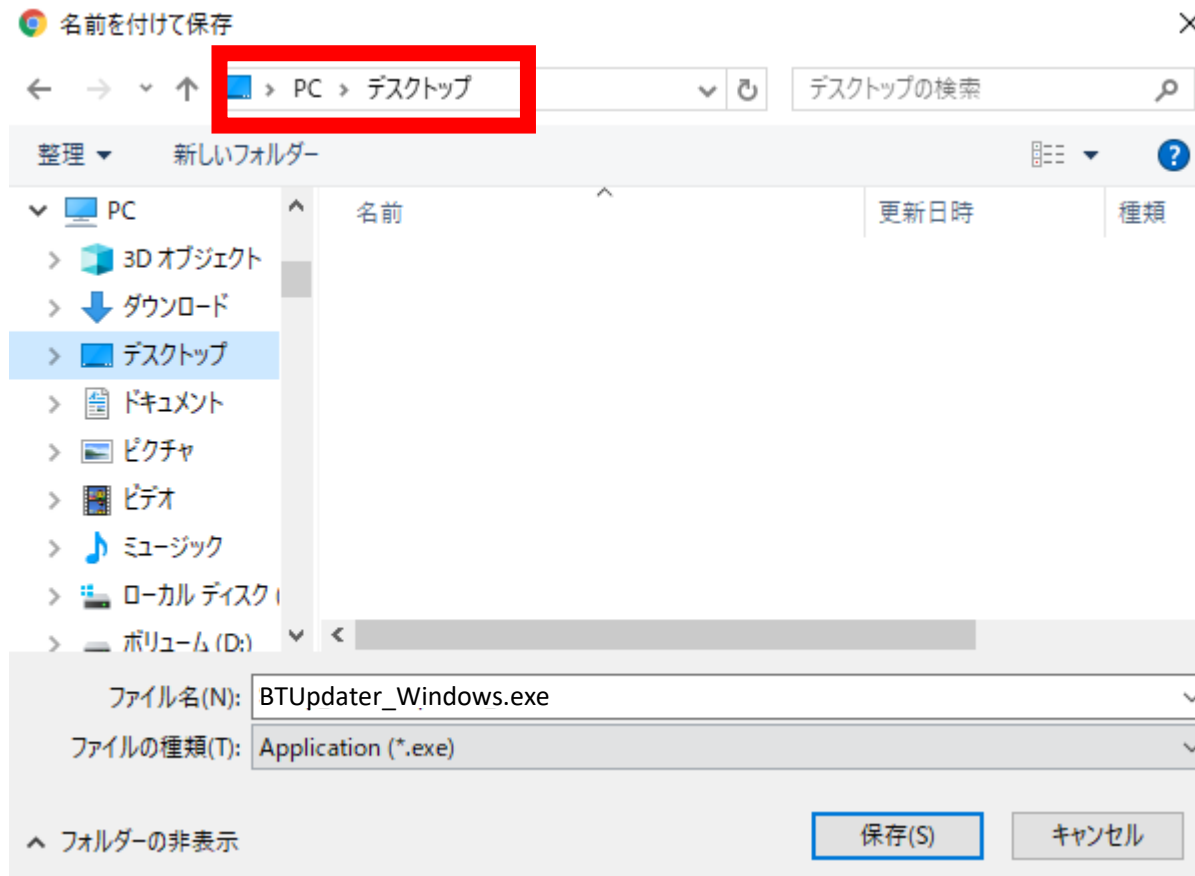
- (1) ミッドランドのWEBサイト (<http://www.midlandradio.jp/support/program.html>) よりBTアップデートをダウンロードします。赤四角で示した「ダウンロード」のボタンをクリックして下さい。

## Windows 版



# BTアップデートをインストールする

(2) 「名前を付けて保存」の画面が表示されます。保存先をデスクトップなどの分かり易いところにご指定下さい。



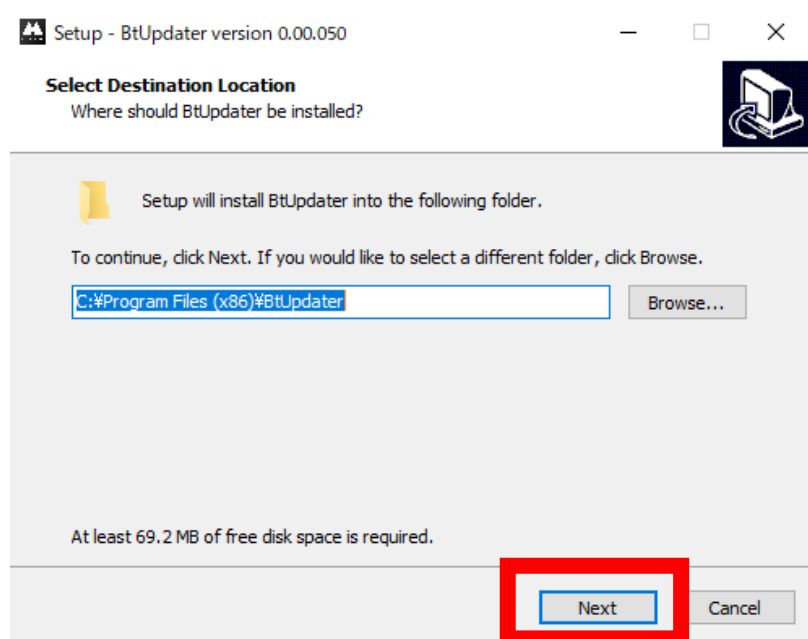
# BTアップデータをインストールする

- (3) ダウンロードした“BTUpdater\_Windows.exe”をダブルクリックして下さい。

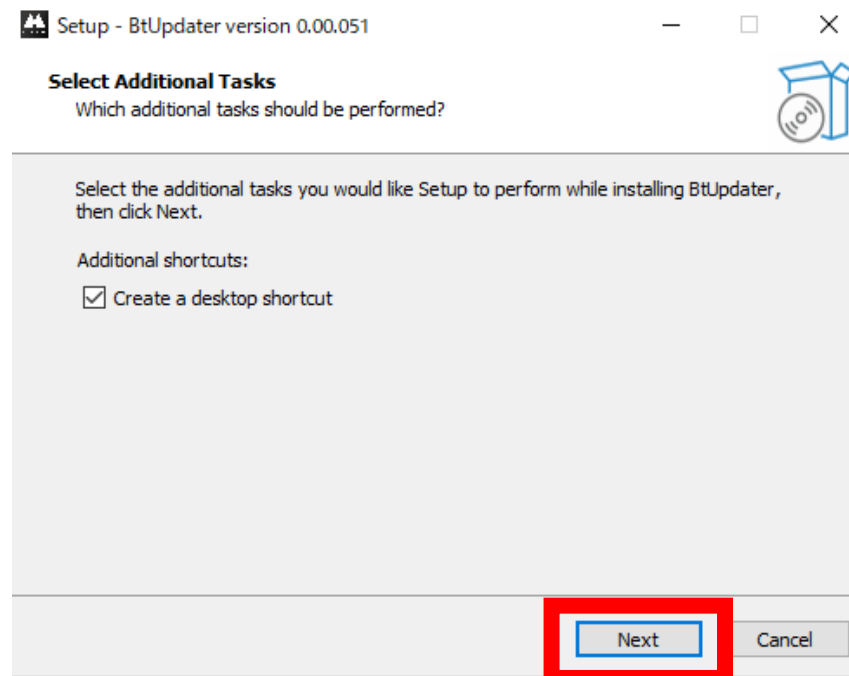
以下のメッセージがされた場合、“実行”又は“はい”を選択して下さい。

“この不明な発行元からのアプリがPCに変更を加えることを許可しますか？”  
“次の不明な発行元からのプログラムにこのコンピューターへ変更を許可しますか？”  
“発行元を確認できませんでした。このソフトウェアを実行しますか？”

- (4) 以下のような画面が表示されます。“Next”を選択して下さい。

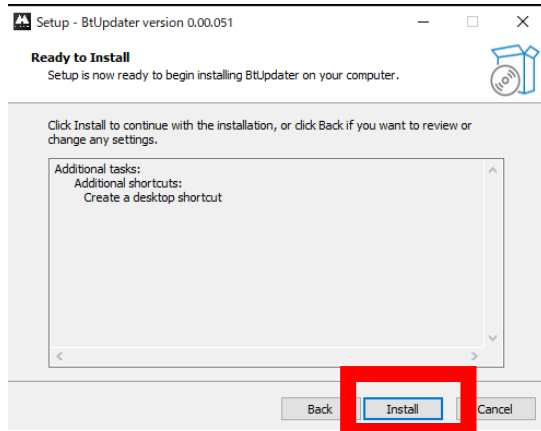


- (5) 以下のような画面が表示されます。“Next”を選択して下さい。

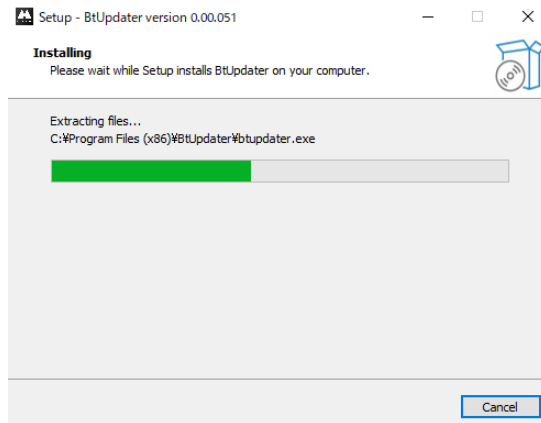


# BTアップデータをインストールする

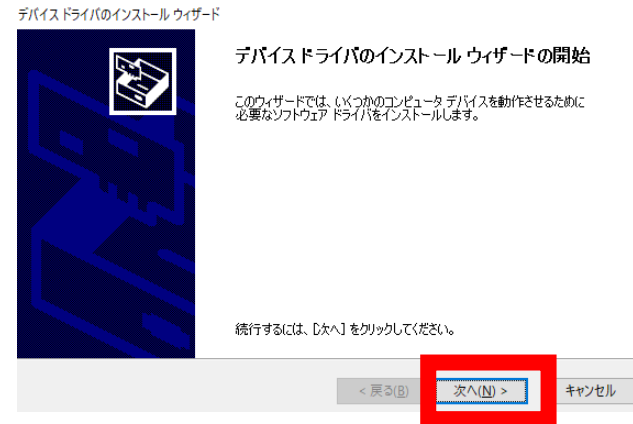
(6) “Install”をクリックして下さい。



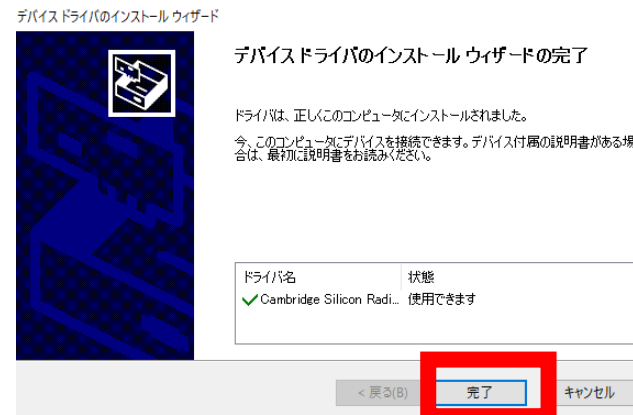
(7) インストールが開始されます。



(8) “次へ”をクリックして下さい。

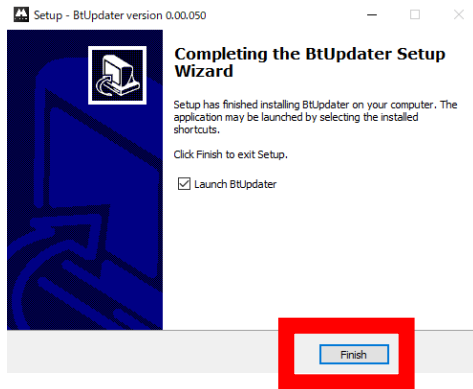


(9) “完了”をクリックして下さい。

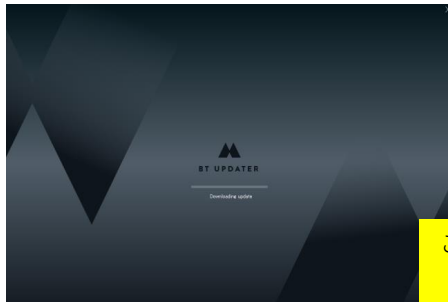


# BTアップデータをインストールする

(10) “Finish”をクリックして下さい。



(11) BTアップデータが一度起動します。

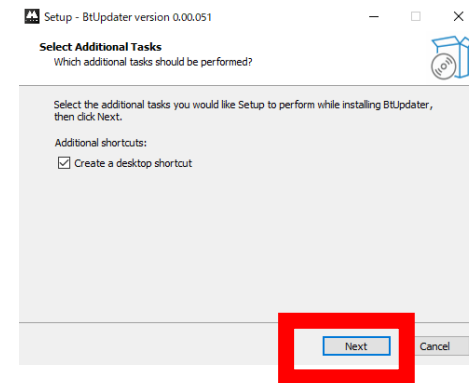


この後しばらくお待ちください。  
(12)へは数分後に移行します。

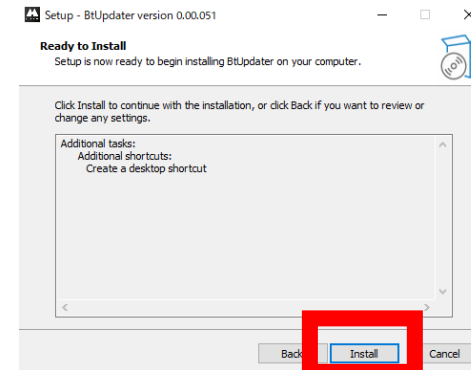
(12) 以下のメッセージがされた場合、  
“実行”又は“はい”を選択して下さい。

“この不明な発行元からのアプリが PC に変更を加えることを許可しますか？”  
“次の不明な発行元からのプログラムにこのコンピューターへ変更を許可しますか？”  
“発行元を確認できませんでした。このソフトウェアを実行しますか？”

(13) “Next”をクリックして下さい。

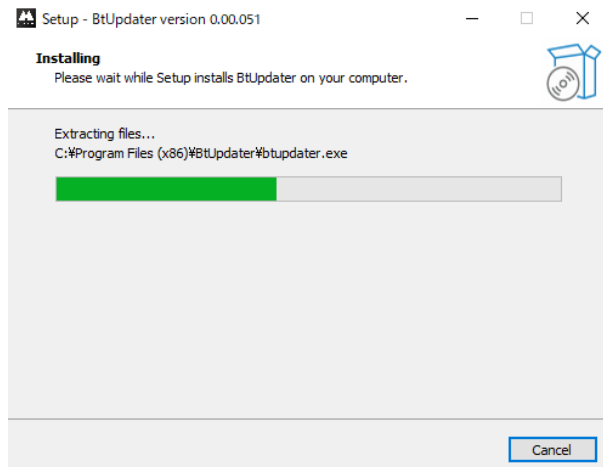


(14) “Install”をクリックして下さい。



# BTアップデータをインストールする

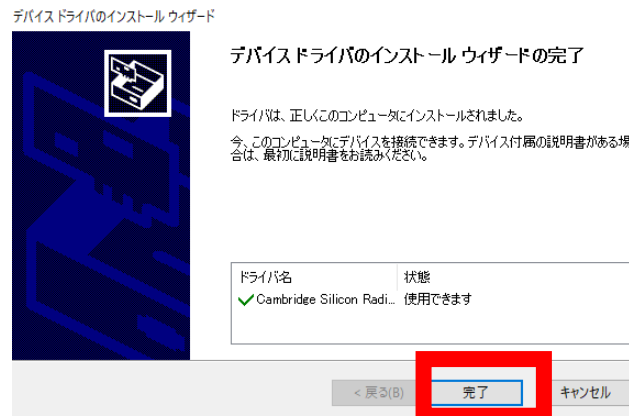
(15) インストールが開始されます。



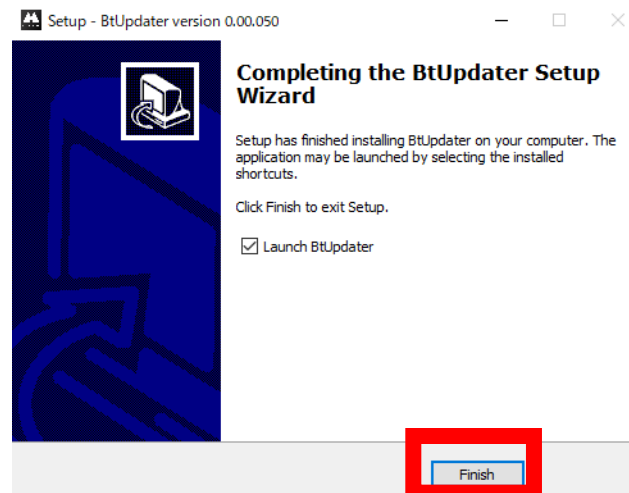
(16) “次へ”をクリックして下さい。



(17) “完了”をクリックして下さい。

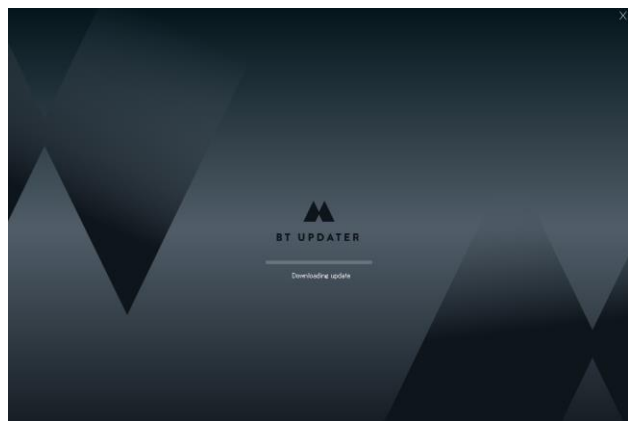


(18) “Finish”をクリックして下さい。

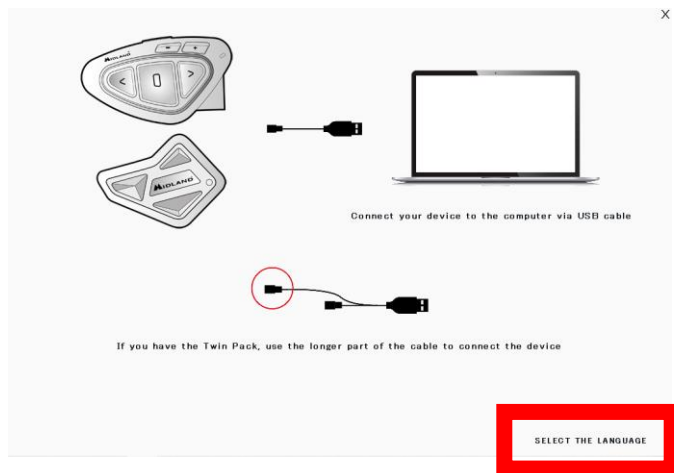


# BTアップデータをインストールする

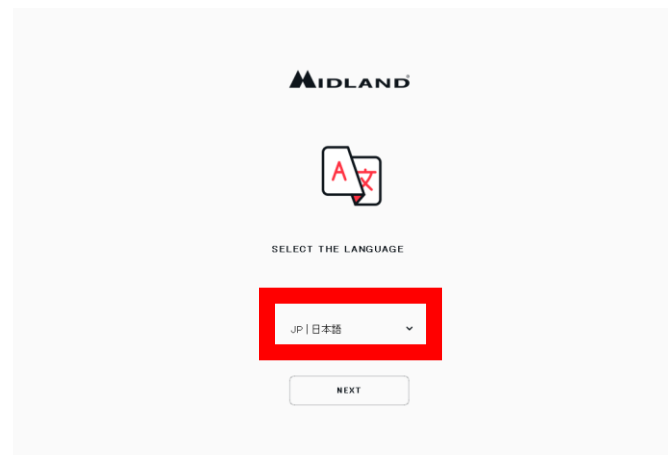
(19) BTアップデータが起動します。



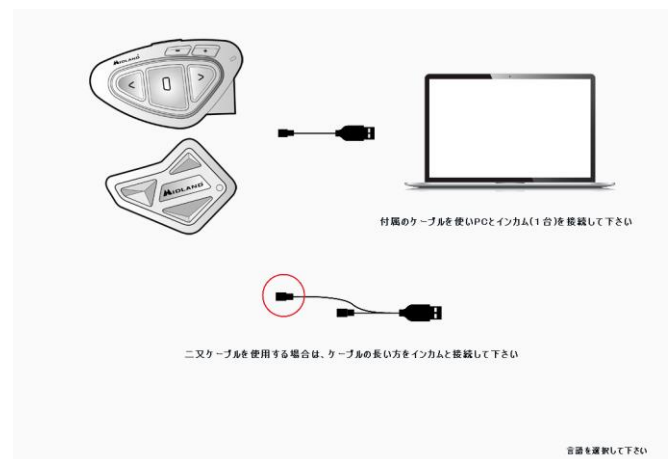
(20) 画面左下“SELECT THE LANGUAGE”をクリックして下さい。



(21) 画面中央下より“JP”を選択、“Next”をクリックして下さい。



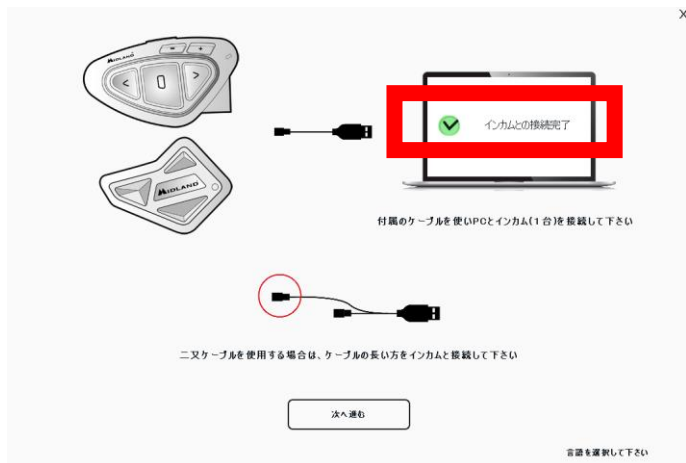
(22) 日本語に切り替わりましたら、インストール完了です。続いて、アップデート作業へ移ります。



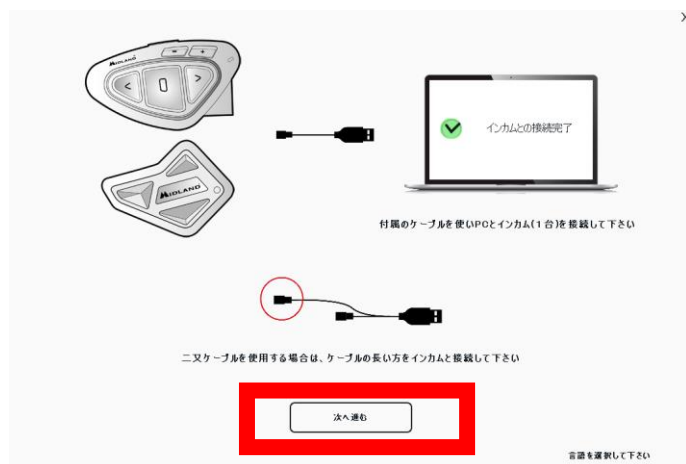


# インカムをアップデートする

- (1) インカムとPCを商品付属の充電ケーブルで接続します。画面右上に“インカムとの接続完了”の表示が出ることをご確認下さい。



- (2) “次へ進む”をクリックして下さい。



- (3) インカムが最新版の状態でない場合は、下記のようなアップデートのご案内が表示されます。



ソフトウェアの言語がJPである事をご確認の上  
アップデートスタート をクリックして下さい。

- ※ 既に最新版でご使用頂いている場合は下記のような“アップデート完了”の表示が出ます (アップデートは不要です)。画面右上のXボタンでBTアップデートを終了し、インカムをケーブルから外して下さい。



# インカムをアップデートする

(4) インカムのアップデートが始まります。



(5) 下記のような表示になると、アップデート完了です。  
“閉じる”をクリックし、インカムをケーブルから外して下さい。



# インカム詳細設定可能 BT PRO Set アプリ



インカムの詳細設定はスマートフォン用アプリ  
BT PRO Set Appにて可能です。  
下記よりダウンロードの上是非お試しください。







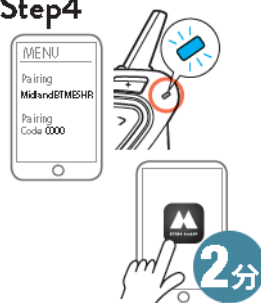
※ アプリご使用のためにはP12の通り  
インカムとスマートフォンをペアリングを行って下さい。

# インカム詳細設定可能 BT PRO Set アプリ

インカムとスマートフォンを接続します。

**設定方法はこちら**



Step1		アプリのダウンロード  で手に入れよう
Step2		電源オフの状態から ミドルボタンを 約7秒間長押し <b>赤色LED点灯</b>
Step3		プラスボタンを 約3秒間長押し <b>青色／赤色LED点滅</b>
Step4		スマートフォンの Bluetooth探索部分から、 MIDLANDインカムを選択 <b>青色LED点滅</b> <b>2分以内</b> にBT PRO Set アプリを起動

Step1		アプリのダウンロード  からダウンロード
Step2		電源オフの状態から ミドルボタンを 約3秒間長押し インカムの電源ON <b>青色LED点滅</b>
Step3		2分以内にBT PRO Set アプリを起動

## ご注意

※Step2より2分以上経過しますと、ペアリングが出来なくなります。  
その場合は、インカムの電源をオフにし、Step2よりやり直してください。

※この設定はアプリとの接続のための設定です。iOS デバイスの音楽アプリ等の音声を聴くには、別途インカムとスマートフォンのペアリングが必要です。また、Android デバイスをご使用の際、音楽視聴用の別の端末をプラスボタンにペアリングも可能です。  
詳しい操作方法は商品取扱説明書をご覧ください。