

# 取付説明書



## ES Newウィンドパネル

200系ハイエースS-GL標準用  
200系ハイエースS-GLワイド用

INSTRUCTIONS



### ◇ ご用意いただく物・あると便利な道具類 ◇



電動ドリル



3.5φドリル



プラスドライバー



7mmレンチ

### ◇ 構成部品 ◇



本体 ※左用、右用と専用になっています。



専用ステー上側用 ※角度がついています。



専用ステー下側用 ※角度は直角の物になります。



トラスタッピングビス(黒) 4×35 4本 ※(左右セットの場合8本)



トラスタッピングビス(黒) 4×12 16本※(左右セットの場合32本)



トラスボルト(黒) 4×22 4本 ※(左右セットの場合8本)



M4袋ナット(SUS) 4個 ※(左右セットの場合8本)



M4スプリングワッシャー(SUS) 4枚 ※(左右セットの場合8枚)



M4ワッシャー(SUS) 4枚 ※(左右セットの場合8枚)



取付説明書



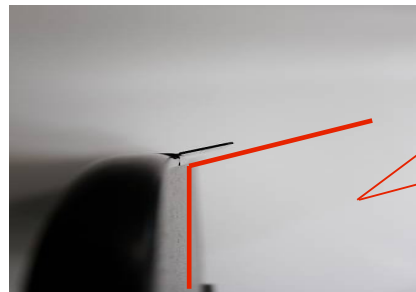
(1)  
本体表面(窓ガラス側)の上下にステーを取付していきます。



(5)  
トラスボルト(黒)4×22を2本裏面から表面に向かって通して下さい。  
※トラスボルト(黒)4×22は上側のみ取付となります。  
※(4)で



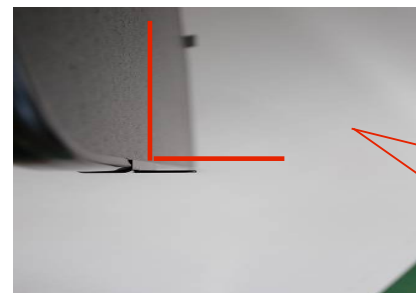
←元々貫通の穴が空いています。



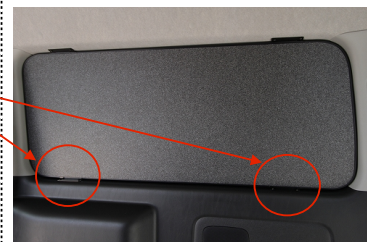
(2)  
上側に取付するステーは少し角度が付いている物になります。



(6)  
(5)で通したボルトの表面からワッシャー、スプリングワッシャー、袋ナットの順に取付をし7mmのレンチ等で固定して下さい。

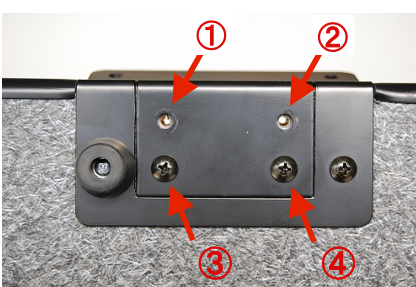
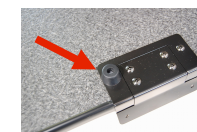


(3)  
下側に取付するステーは直角の物になります。



(7)  
パネルを窓枠にはめていきます。

※ガラスを傷つけない為に、ガラス面側にゴムストッパーを取付していますが強い力で叩いたり無理に押し込んだりしないで下さい。



(4)  
ステーをトラスタッピングビス(4×12)で取付します。  
※上側と下側で取付が異なりますのでご注意下さい。  
※左写真は上側を撮影しています。

本体の上側に取付するステーのビスは左写真の③、④のみになります。  
下側に取付するステーのビスは①、②、③、④すべて取付します。



(8)  
3.5φのドリルで下穴を開けてください。

※上方向に固定するビスは内張りを貫通しボディに固定します。



(9)

上側はトラスタッピングビス(4×35)で固定します。



(10)

下側はトラスタッピングビス(4×12)で固定します。



(11)

全てビスで固定ができれば完成です。  
お疲れ様でした！

(12)

(13)

(14)

(15)

(16)