

○ '08～ ハヤブサ 1300 リアフエンダー、チェーンカバー取付け説明書 ○ (～'07 ハヤブサ)

- 1) 写真 ① 矢印の上下仕切り版を外します。
上側は、写真 ② の様な2個の突起で引っ掛っているだけなので、無理やり引っ張れば、簡単に外れます。
下側は、写真 ③ のプラリベット2個で固定されています。
プラリベットの中心を、ドライバーの先などで軽く押すと外れます。

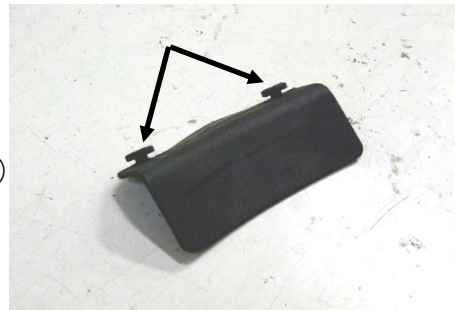


①

(注) 勢い良く押し過ぎると中心のピンが、スイングアームの中に落ち込んでしまうので、ご注意ください。
スイングアーム内が筒状の為、プラリベットが既に破損している場合がありますので、リペアをご用意されることをお勧めします。

②

- 2) ノーマルチェーンカバーをオリジナルへ交換し、後ろ側のみを、付属のボタンボルトM6×20、ステンワッシャー、ゴムワッシャーにて仮固定します。(写真 ⑤ 白矢印)



■'08～ ハヤブサの場合

- 3) ブレーキホースクランプを一旦外し、リアフェンダーをスイングアームへ載せ、フロント2箇所は、1)で外したプラリベットにて固定し、ブレーキホースクランプを、元通りノーマルボルトにて固定します。
(写真 ④ 矢印)



③

(注) プラリベットは硬い場合がありますので、中心シャフトを面一まで叩き込む感じで押し込みます。



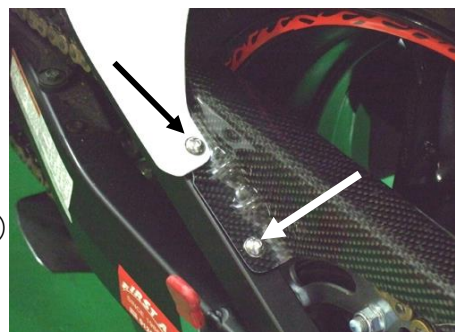
④

■～'07 ハヤブサの場合

- 3) ブレーキホースクランプを一旦外し、リアフェンダーをスイングアームへ載せ、フロント2箇所は、1)で外したプラリベットにて固定し、付属のタイラップを、写真 ④ ○印部へ通し、スイングアームを縛って固定します。

(注) プラリベットは硬い場合がありますので、中心シャフトを面一まで叩き込む感じで押し込みます。

- 4) 左チェーン側は、チェーンカバーの上にリアフェンダーを載せ、付属のボタンボルトM6×20、ステンワッシャー、ゴムワッシャーにて仮固定します(写真 ⑤ 黒矢印)。

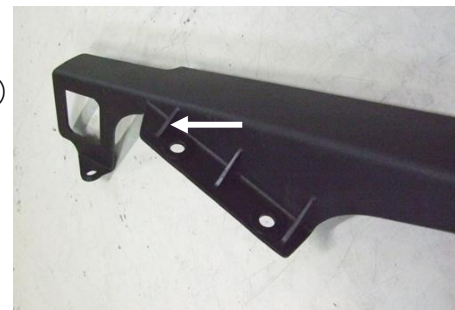


⑤

- 5) チェーンカバーと、チェーンラインを見ながら、ボルト2本を本締め、3)で外したクランプを、元通りに共締めします(写真 ④ 矢印)。

追記) ノーマルチェーンカバーを使用する場合は、写真 ⑥ の矢印部リブを削り落としてください。

⑥



(注意) 緩み防止の為、全ての取付ボルトに、ネジロック剤の塗付をお勧めします。