



モリワキ フロントフォーク・プリロードアジャスタ

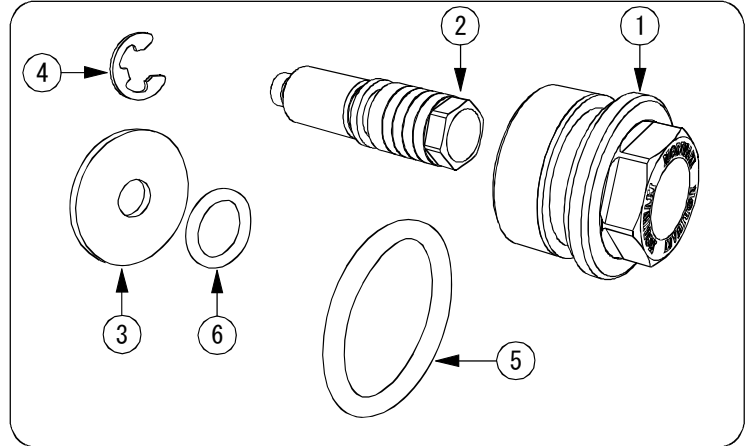
HONDA CBR250R

Part No. 05145-201G8-00

【適用車種】 HONDA CBR250 (JBK-MC41)

【仕様】 本製品装着時MINで、ノーマル状態。
よりスプリングを2mm縮めた状態と同等。
アジャスタ1回転でスプリング上下1mm。

【準備品】 メガネレンチ 14, 17, 24 mm
または ソケットレンチ 14, 17, 24 mm



No.	部品番号	商品名	数	単価
1	51454-101G8-00	ボルト, FR.,フォーク	2	¥ 4,725
2	51404-10174-00	アジャスト BT.,フォーク	2	¥ 2,835
3	993000-08002	ワッシャ 8x30x2	2	¥ 58
4	94540-101G8-00	サークリップ 7	2	¥ 26
5	51455-101G8-00	Oリング 28	2	¥ 95
6	51432-101G8-00	Oリング 12	2	¥ 42

⚠ 注意

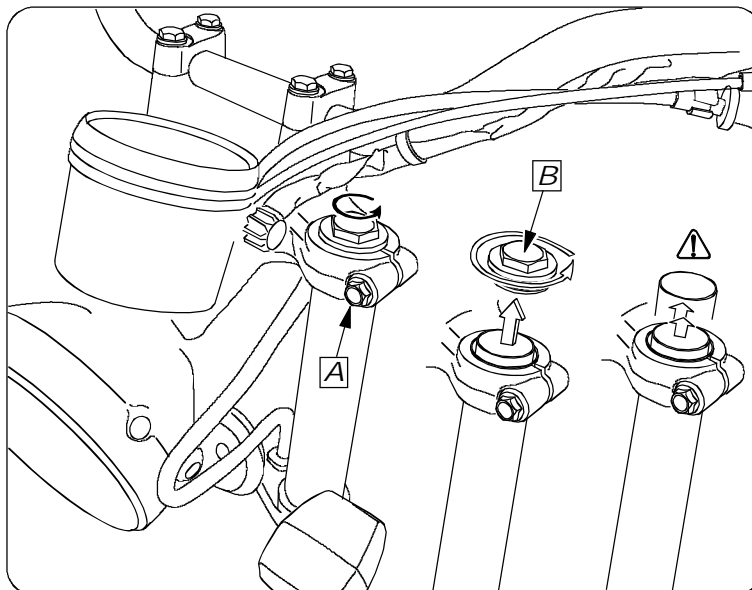
- ① 作業する時は、けが、やけど防止のため、軍手を着用してください。
- ② 走行時に脱落などのトラブルが発生しないよう、**各部の締め付けを十分確認**して下さい。
- ③ 走行中振動によりボルト類が緩むことがありますので、**定期的増し締めを行って下さい**。特に転倒後は、緩みやすくなりますので必ず点検してください。

1 【純正部品の取り外し】



図のフォークキャップ**B**を左右同時に外しますと、フォークスプリングの支えがきかなくなりサスペンションがフルに沈み込んでしまいパーツの交換が出来なくなります。

下記のどちらかの方法で作業します。



フォークキャップが外れる際にスプリングの反力で飛ばされる事があるので気をつけてください。

ジャッキ等でフロントを浮かし**左右同時に作業する**

- ① ジャッキ等でフロントフォークが伸びきる程度まで支え上げます。(車体の不安定な設置に注意!!)
- ② 図中**A**の締めつけボルトを軽くゆるめます。
- ③ **B**のフォークキャップをゆるめて外します。

片側**づつ作業する**(ジャッキ等の支えはいりません)

- ① 片側だけ、締めつけボルト**A**を軽くゆるめます。
 - ② **B**のフォークキャップをゆるめて外します。
- 次の取り付け要項に従い取り付けを行ないますが、この時にハンドル等を持ってフロントを上を支えあげながら作業すると取り付けやすいです。
- ③ 本製品を取り付けた後、残りの片方の作業を繰り返します。

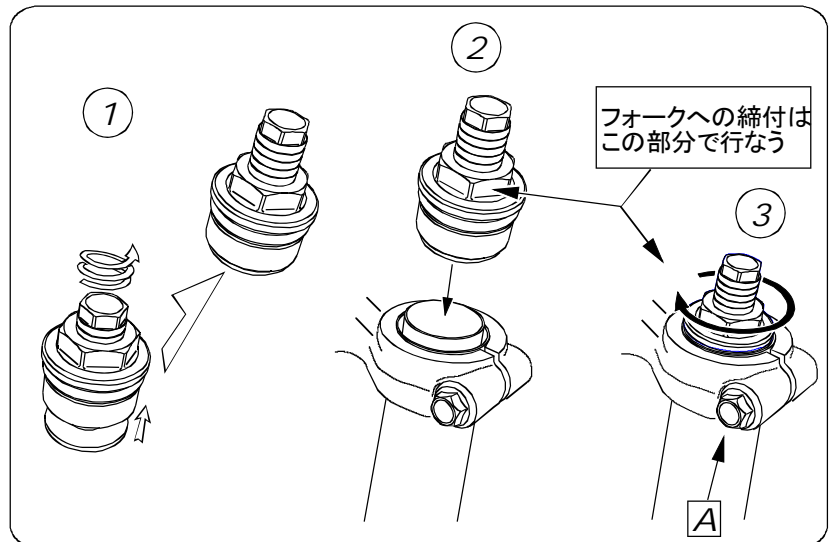
2 【製品の車体への取り付け】

図に従い本製品を取り付けます。

①アジャスターの調整を最後まで左に回し、取り付け時のスプリング押量を最小にしておきます。

②プリロードアジャスタ Assy. を取り付けます。

③ボルト、FR., フォークを締めつけます。
 (締めトルク: 22 N・m (2.2 kgf・m))
 締めつけボルト **A** を締めつけます。
 (締めトルク: 22 N・m (2.2 kgf・m))



3 【取り付け仕上げ、調整】

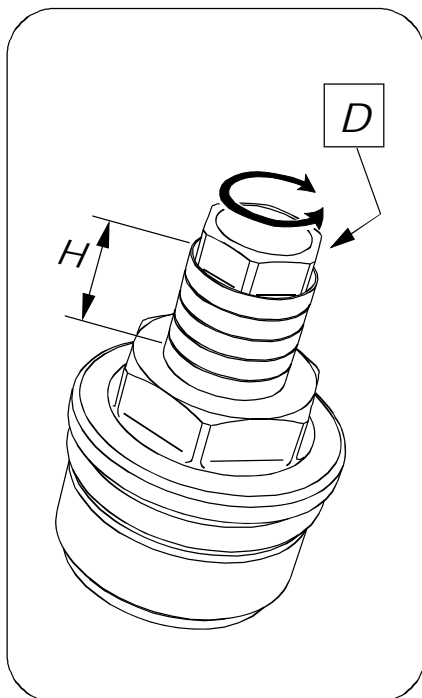
各ボルトナット類の締め忘れが無いか確認します。

プリロードの調整は図の **D** 部を回して行ないます。
 右に回すと固く、左に回すとやわらかくなります。



1回転で1mm上下します。

プリロード調整値の管理はマーキング溝 または図の寸法Hを記録し管理します。



4 【メンテナンスについて】

取り付けボルトの緩み、オイル漏れ、転倒による取り付け不良などを定期的に点検して下さい。

本説明書は大切に保管し、メンテナンス等の機会には、活用するようにして下さい。
 製品上の問題点、取り付け時の不明点等がありましたら、お気軽にお電話にてお問い合わせ下さい。
 記載内容、価格、仕様等は、製品改良のため、予告なしに変更する場合があります。

株式会社モリワキエンジニアリング
 〒513-0825 三重県鈴鹿市住吉町 6656-5
 Tel 059-370-0090 Fax 059-370-0152
 Home Page <http://www.moriwaki.co.jp>